



さむかわ



この広報紙は皆さまからお納めいただいた一般会費および賛助会費と共同基金配分金により作成・発行しています。



2024.4.1

年4回 (4月・7月・10月・1月) 発行



寒川町社会福祉協議会

法人設立40周年記念 シンボルマーク大募集!!

町社協では、法人設立40周年という節目を迎えるにあたり、40周年特別委員会を立ち上げました。その中で、より多くの方に町社協の活動を知っていただくため、シンボルマークを作成することが決まりました。そして、町社協に合うイメージの動物を検討し、〈リス〉をモチーフとしたデザインを募集することになりました!

応募締め切り

令和6年5月31日(金)

作品イメージ

リスのみでも、社協マークとコラボさせるなどもOK!



社協マーク

応募資格

どなたでもOK! 応募時点で18歳未満の方は、応募にあたり保護者の同意が必要になります。

「活発で目的に向かって飛び跳ねる」「入念に準備をし行動する」リスのイメージが町社協らしいよね♪



応募条件

お一人1点とします。鉛筆や色鉛筆や、デジタル等制作方法は何でもOK! 白黒で使用する場合も考慮して制作してください。

応募方法

本会ホームページより、要項を確認していただき、指定の応募用紙に記入したものを郵送、持参またはGoogleフォームから。用紙は社協窓口、本会ホームページからダウンロードできます。



本会ホームページはこちら



Googleフォームはこちら

※採用作品の応募者は、採用と同時に寒川町社協に対して当該作品の著作権を無償譲渡するものとし、その一切の権限は町社協に帰属するものとする。

オリジナリティのあるたくさんのご応募お待ちしております!

イベント・講座スケジュール

最新の情報は、広報紙やホームページ、X等でお知らせいたします。

4月



みんなの健康セミナー

5月

ボランティア交流会

認知症サポーター養成講座

認知症サポーターステップアップ講座

6月



7月

ボランティア体験会

8月

宿題応援自習室 きんじろうルーム

9月

認知症サポーター養成講座

10月

寒川町ふれあい福祉フェスティバル

ボランティア学びあい講座

認知症サポーターステップアップ講座

福祉有償運送運転者講習会

成年後見講座

11月

介護に関する入門的研修（基礎）

法人設立40周年記念 第41回福祉大会

12月

ボランティア交流会

1月

認知症サポーター養成講座

2月

介護に関する入門的研修（入門）

認知症サポーターステップアップ講座

3月

寒川町シニアげんきポイント事業説明会



ご参加をお待ちしております

- **福祉作文の募集 夏休み**
対象：町内在住の小学生・中学生
- **学校や企業での福祉教育・福祉体験**
手話体験、点字体験、車いす体験、
アイマスク体験、高齢者疑似体験、
障がい者スポーツ、各種講演など
- **身近な公園で軽く体操しませんか**
時間：午前9時～9時30分
場所：月曜 倉見：さいど公園
火曜 宮山：信玄芝原公園
水曜 岡田：越公園
木曜 一之宮：一之宮公園
金曜 田端：矢島公園
内容：ラジオ体操、さむかわ wakuwaku 体操
☆雨天中止 ☆祝日はお休み
- **寒川町権利擁護ネットワーク連絡会**
対象：福祉関係機関の職員



福祉のこと、気軽にご相談ください

- **心配ごと相談専用ダイヤル**※詳細は5面
- **成年後見相談**※詳細は5面
- **ボランティアセンター**※連絡先は8面
ボランティアをしたい人やボランティアにお手伝いをお願いしたい人など、ボランティア活動に関する相談をお受けし、マッチングを行っています。

- **地域包括支援センター**※連絡先は8面
地域で暮らす高齢のみなさまやその家族を介護・福祉・医療など様々な面から総合的に支えていくための暮らしの相談窓口です。
- **「福祉のこと、気軽にご相談ください」生活支援コーディネーター**
シニア世代の生活支援や介護予防の取り組みが「住民パワー」でより一層すすむように、住民の皆さんと一緒に考え取り組んでいく役割を担います。また、情報、人、活動がつながっていくお手伝いをしますので、気軽にご相談ください。

最新の情報や事業の詳細はこちらから！



ホームページ



X (旧 Twitter)



「社協のしおり」

町社協の事業についてまとめた冊子です。窓口で配布しています。ホームページにも掲載しています！

広報紙「社協さむかわ」

年4回発行（4月・7月・10月・1月）

ご参加ください ご利用ください 催し物・相談等のご案内です

子育てサロン

～ふれあい・いきいきサロン～

歌、手遊び、読み聞かせ、工作などボランティアが中心となり楽しい遊びを企画しています

対象：町内在住の2～3歳のお子さんと保護者

場所：町健康管理センターもしくは寒川総合体育館

時間：10時～11時30分（9時50分受付開始）

参加費：対象児一人につき100円（保険料等）

※12月は200円（プレゼント代）

申込み：町社協ボランティアセンターへ電話かLINEで（連絡先8面）

※開催月の1か月前の1日（休みの場合は翌営業日）9時より受付開始

日程：

4月10日（水）手形作り・春の工作

5月15日（水）リトミック

6月26日（水）七夕飾り作り

7月24日（水）小麦ねんど遊び

8月21日（水）夏祭りあそび

9月25日（水）運動会



こちらからお申し込み
できます！

10月23日（水）交通安全・ハロウィンあそび

11月27日（水）お楽しみ鑑賞会

12月11日（水）クリスマス会

1月15日（水）お正月あそび

2月19日（水）ひな飾り作り

3月5日（水）思い出作品作り・修了式

障がい児者サロン

～ふれあい・いきいきサロン～

障がいのある方とご家族がボランティアと一緒に楽しめる企画を考えています

日程：6月9日（日）工場見学等（予定）

↑5月7日（火）申し込み開始

12月1日（日）ボウリング大会

詳細が決まり次第、チラシ・ホームページなどでお知らせします



昨年度のボッチャ体験会

おもちゃ病院

壊れたおもちゃをボランティアドクターが診察してくれます

場所：町健康管理センター

時間：10時～11時30分

費用：無料（部品代がかかる場合があります）

日程：

4月19日（金）

10月18日（金）

5月17日（金）

11月15日（金）

6月21日（金）

12月20日（金）

7月19日（金）

1月17日（金）

8月16日（金）

2月21日（金）

9月20日（金）

3月21日（金）

上記日程以外でも、おもちゃ修理の受付は、町社協ボランティアセンターにて随時行っています。ぜひご利用ください



令和6年4月から支給要件が変更になります!
高齢者、障がい児者の紙おむつ代助成
～7月が申請月です～

対象: 町内在住の在宅で高齢者又は障がい児者で常時紙おむつを必要とされている方を現に介護されている世帯

高齢者おむつ(家族介護支援サービス)

対象年齢おおむね65歳以上

※詳細につきましては寒川町社会福祉協議会ホームページ又は寒川町役場高齢介護課(TEL 74-1111)までお問い合わせ下さい。

障がい児者おむつ

対象年齢3歳から64歳まで療育手帳、身体障害者手帳が必要です。

★申請には購入した内容のわかるレシート又は領収書の原本が必要です。(原本は切り取らずに提出して下さい)

～認知症の理解を深めるために～
こすもすカフェ

対象: どなたでも

場所: 寒川もくせいハイツ第2集会所(岡田7-1広田酒店向かい)

参加費: 1人100円

内容: おしゃべりしましょう。

申込み: 当日の午前中までに、地域包括支援センターへお電話ください(連絡先は8面)

開催日: すべて時間は、午後2時～3時30分
4月26日(金)、5月24日(金)、
6月28日(金)、7月26日(金)

～専門家が対応します～
成年後見相談

「成年後見の申立てって何からやればいいのか?」「障がいのある子どもの親亡きあと」「認知症の家族が心配」など個別の相談に応じます。

対象: どなたでも

場所: 町健康管理センター

申込み: 前日までに町社協へ要予約

相談日: 4月5日(金)、5月10日(金)
6月7日(金)、7月5日(金)

いずれも午後1時～3時、1人1時間まで

～ひとりで抱えず、聞かせてください～
心配ごと相談専用ダイヤル

0467-73-7830 平日 午前9時～午後5時
文字での相談をご希望の方はファクス、メールをご利用ください。(連絡先は1面)

～水道管エクササイズで簡単トレーニング～
みんなの健康セミナー

参加者募集

日程: 5月9日(木)・23日(木)

時間: 午前10時～11時30分

場所: 町健康管理センター

内容: 塩ビの水道管(主催者で用意)を使って、肩や腕を上下に動かす運動をします。

参加費: 500円 *初日に集金

定員: 20名(先着順)

持ち物: 運動しやすい服装、運動靴、汗ふきタオル、飲み物

講師: たかの治療院 川井孝乃氏
(あん摩マッサージ指圧師)

問合せ・申し込み: 町社協

ボランティア保険のお知らせ

令和6年度のボランティア保険の手続きが始まっています。

【ボランティア活動保険】

「基本プラン」350円 「天災プラン」500円

保険料をお持ちください。社協窓口にて手続きをします。

【ボランティア行事用保険】【送迎サービス補償】

社協窓口で書類をお渡しします。保険料の振り込みはご自身でお願いいたします。

※郵便局での現金取り扱い手数料は廃止されました。

食品にお困りの方、ご利用ください
～フードバンクさむかわ～

対象: 寒川町在住の世帯

※受付で世帯全員の氏名を記入

内容: 寄付等の食品を無料で配布

日時: 毎月第1土曜日 午前10時から

場所: 町健康管理センターの屋外

※開始時間前に並ばないでください。

※用意した食品が無くなり次第終了します。

寒川町福祉活動センターまつり

日時: 5月25日(土) 午前11時～午後2時
※雨天決行、荒天中止

場所: 寒川町福祉活動センター(岡田610)

駐車場: 寒川東中学校

内容: 歌やダンスなどのステージ、フリーマーケットや、自主製品作りの体験コーナー、スタンプラリー、障害福祉コーナーなど(予定)

問合せ: 寒川町福祉活動センター(0467-75-3109)

あたたかい気持ち

令和5年12月6日～
令和6年3月8日

金員 合計440,913円
物品 カレンダー、米、車いす
個人 橋本悦子
団体 中央労働金庫茅ヶ崎支店推進幹事会、日産労連日産工機労働組合、JX金属労働組合 倉見支部、JX金属コイルセンター労働組合、中瀬書道サークル、河西工業福祉協議会、ピーターパンクラブ、江原商事株式会社 神奈川支店、神奈川県自働車整備湘南支部後継者部会、第一生命労働組合平塚支部、湘南立教会

町社協へ金員のご寄附をいただきました。
地域福祉推進のため役立たせていただきます。ありがとうございました。
～敬称略～

理事会・評議員会の審議結果

- 職員給与規程の一部改正
- 職務権限規程の一部改正
- 経理規程の一部改正
- 電子取引データに関する事務処理規程の制定
- 地域包括支援センター（介護予防支援事業及び介護予防ケアマネジメント）運営規程の一部改正
- 令和5年度収入支出補正予算（第1号）
- 令和6年度理事及び監事の報酬の額
- 令和6年度事業計画
- 令和6年度収入支出予算
- 緊急援護資金の貸付償還金免除
- 令和5年度第2回評議員会の招集

開催日

理事会 令和6年1月25日、3月14日
評議員会 令和6年3月22日
※以上、審議・可決されました。

～会員加入と会費ご協力のお願い～

毎年皆さまからご協力いただいている会員会費（一般会員会費、賛助会員会費）は、寒川町社協事業の大切な財源として活用させていただきます。本年度もご理解、ご協力をお願い申し上げます。

	一般会員会費	賛助会員会費
対象	町内に住所がある世帯及び個人の方	寒川町社協の趣旨目的にご賛同いただける町内外の企業・団体・個人
会費の額	10500円	103,000円
納入方法	各自治会で取りまとめ	町社協から封書にて依頼（6月頃）

※年間を通じて、随時受付をさせていただいております。※複数口でのご加入もできます。

介護に関する入門的研修 開催報告

介護について、もっと身近に学び、家族の介護や介護の仕事、地域でのボランティア活動等へ！

毎回大好評の「介護に関する入門的研修」は、今年度も講師と参加者それぞれの力があいまって、しっかりと理解が根付く学びあいの場になりました。講師としてご協力いただいた寒川町内の事業所の皆さん、受講して下さった皆さん、本当にありがとうございました。

（基礎講座39名、入門講座13名が受講）

【講師】

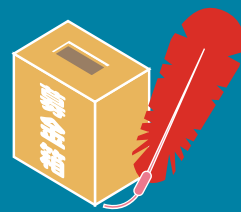
特別養護老人ホーム「寒川ホーム」
障がい者相談支援事業所「ゆいっと」
認知症地域支援推進員





県共同募金会 寒川町支会より 共同募金運動の結果とお礼

令和5年度もたくさんの方にご協力をいただき、募金活動を実施することができました。ご協力ありがとうございました。



赤い羽根共同募金

総額 **2,866,430円**

町内および県内の地域福祉事業、高齢者・障がい児者施設、災害時の支援活動等のために、大切にに使わせていただきます。



〈募金内訳〉

募金種別	募金金額
戸別募金	2,600,970円
街頭募金	11,509円
学校募金	91,643円
職域募金	47,952円
イベント募金	79,175円
その他募金	35,181円

年末たすけあい募金

総額 **2,790,232円**

町社協の「年末たすけあい募金配分事業」において、すべて町内の福祉のために、以下のとおり配分させていただきました。

- 町内障がい児者紙おむつ代助成へ **430,355円**
- 町内ひとり親家庭等へお米の配布 **1,005,617円**
- 地域福祉推進事業 **1,175,360円**
- 町内障がい当事者団体への行事支援へ **178,900円**

聴覚・視覚・知的障がい、自閉症などのご本人とご家族等が加入する「寒川町社会福祉団体協議会」でバス研修を実施しました。現地では化粧室を必ず確認。スロープ傾斜がきついとの声も。



町社協の評議員を構成する団体の1つに「社会福祉に関係ある団体」があります。現在、「寒川町シニアクラブ連合会（以下、シニア連）」から1名、町社協へ参画いただき、評議員会をはじめ町社協の運営を見守っていただいています。

シニア連は団体の根拠が老人福祉法にあり、シニア連の事業の振興のために地方公共団体が援助することが明記されています。寒川町の行政と住民が一緒になって地域のシニアのために支え合い活動に取り組み、交流と仲間づくりが進んでいます。シニア連を構成するのは各地域ごとの単位クラブで、現在町内に15あり、それぞれに個性ある工夫に富んだ活動が展開されています。体操、グラウンドゴルフ、麻雀、誕生日会、旅行、学び、お花見、カラオケ、買い物や移動などの生活支援、訪問活動など、多種多様です。

町社協では、シニア世代の生活支援や介護予防の活動を住民パワーで広げていく「生活支援コーディネーター」という取り組みを町から受託しています。まさに、シニア連の皆さんの活動は主たるものです。これからもシニアの皆さんと連携、協力しながら取り組みを広げていきます。

ボランティアセンターから こんにちは!

～ボランティアしたい! 頼みたい! を応援します～

寒川町社協ボランティアセンター (町健康管理センター)
電話 0467(72)3721
平日 午前8時30分～午後5時15分
FAX 0467(72)0277
メール:vc@samukawashakyo.jp



地域活動応援ルーム利用時間等の変更のお知らせ

令和6年4月より、利用時間に変更となります。また一部予約制となり、予約の入っている日はご利用ができません。詳しくはホームページをご覧ください。

利用時間 9:00～12:00 / 13:00～16:00

※予約ができるのは「地域福祉活動推進団体」に登録している団体のみです。空き状況はホームページにて確認できます。

※予約がない日時は、今までどおりフリースペースとして開放しています。



ご利用について



空き状況確認はこちら



こんにちは、地域包括支援センターです

高齢者のための相談窓口です

寒川町地域包括支援センター (町役場1階)
電話 0467(72)1294 平日 午前8時30分～午後5時15分
FAX 0467(72)5552
メール houkatu@samukawashakyo.jp

南部相談室 (南部文化福祉会館)
電話 0467(38)8258 平日 午前10時～午後4時
出張相談 (北部文化福祉会館)
毎週木曜日 午前10時～12時

☆中学生向け認知症サポーター養成講座☆

今年も町内全中学校3年生に向けた認知症サポーター養成講座を開催しました。寒川町の中学生の中では、先日、道に迷ってしまった認知症の方を助けてくれた生徒さんもいたと聞いています。皆さんの若い力を感じ、とても嬉しく思います。これからもあたたかい気持ちを持ち、困っている人に寄り添える気持ちを持って未来へと進んでいかれること、期待したいと思います。

認知症地域支援推進員 桜井 愛美



もっと身近に
町社協

(*^-^*)

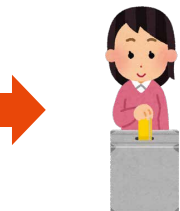
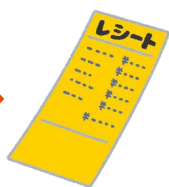
第10回

毎月11日～イオン幸せの黄色いレシートキャンペーン

毎月11日にマックスバリュエクスプレス寒川中瀬店で発行された『黄色いレシート』を店舗内にある町社協のBOXに投函していただくと、町社協の活動に役立ちます!!引き続き、皆さまのご協力よろしくお願い致します。※他店で購入されたレシートは対象外となりますのでご注意ください。



11日に買い物し、精算すると「黄色いレシート」がもらえます。



店舗内にある町社協BOXへ投函



1%がギフトカードとして寄贈されます。



その後、品物を購入し、町社協で使わせていただきます。

被災地支援 ご報告

能登半島地震における被災地支援として、町社協職員1名を中能登町災害ボランティアセンターへ応援派遣しました。また、SSVN※から1名が穴水町で災害ボランティア活動に参加しました。※さむかわ災害ボランティアネットワーク